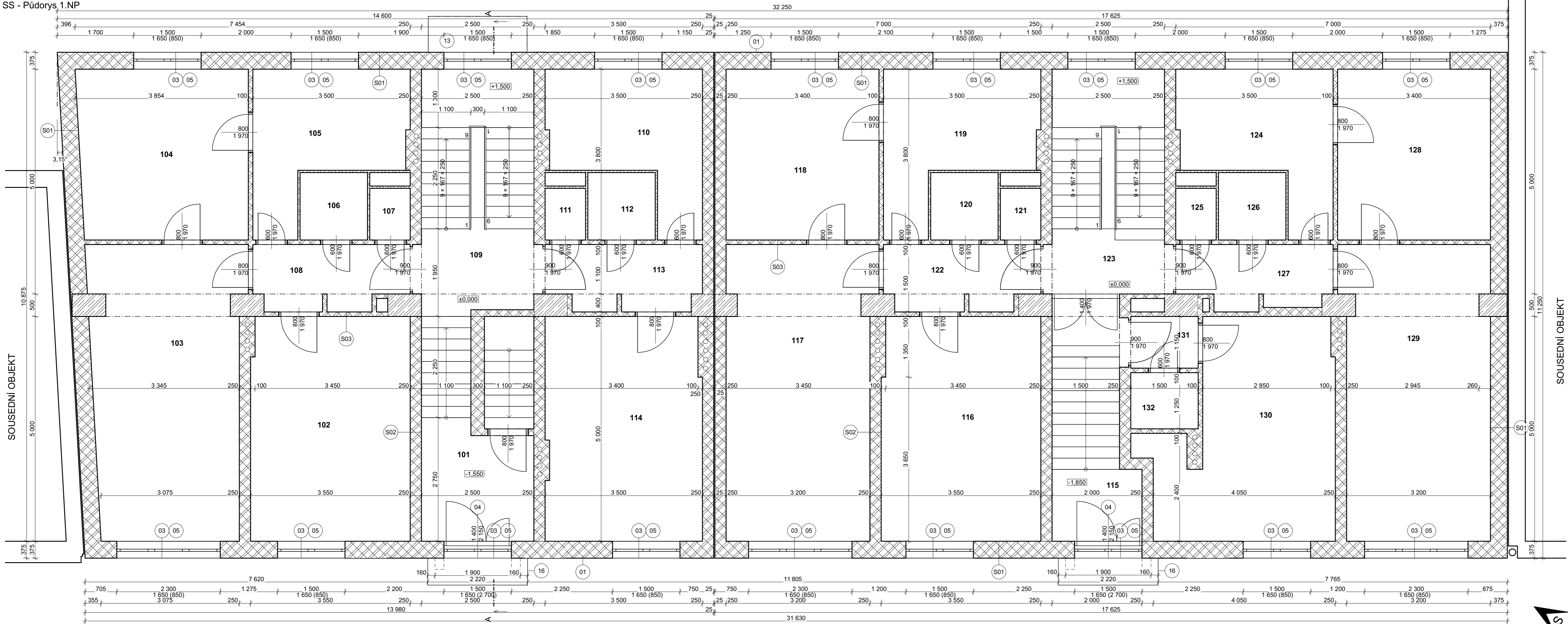


SS - Půdorys 1.NP




Tabulka místností 1.NP		
Č.	Název místnosti	Plocha (m2)
101	Chodba se schodištěm	8,79
102	Pokoj	17,66
103	Obývací pokoj	21,42
104	Pokoj	14,25
105	Kuchyň	9,34
106	Koupelna	2,25
107	WC	1,04
108	Chodba	4,77
109	Chodba se schodištěm	13,94
110	Kuchyň	9,34
111	WC	1,04
112	Koupelna	2,25
113	Chodba	4,87
114	Pokoj	17,25
115	Chodba se schodištěm	9,10
116	Pokoj	17,62
117	Obývací pokoj	21,12
118	Pokoj	12,92
119	Kuchyň	9,34
120	Koupelna	2,25
121	WC	1,04
122	Chodba	4,87
123	Chodba se schodištěm	12,90
124	Kuchyň	9,34
125	WC	1,04
126	Koupelna	2,25
127	Chodba	4,64
128	Pokoj	12,92
129	Obývací pokoj	21,12
130	Pokoj	17,30
131	Chodba	1,73
132	WC	1,88
		291,51 m²

LEGENDA MATERIÁLŮ	
	Zdivo nosné obvodové - cihly Cdm 150
	Zdivo příčky - cihly Cdm 150
	Prostý beton
	Železobeton
	Stávající konstrukce

LEGENDA SKLADEB	
S01 - OBVODOVÁ STĚNA	
Brizolitová omítka	20
Zdivo cihly Cdm 150	375
Štuková omítka	5-10
S02 - VNITŘNÍ STĚNA NOSNÁ	
Štuková omítka	5-10
Zdivo cihly Cdm 150	250
Štuková omítka	5-10
S03 - VNITŘNÍ STĚNA NENOSNÁ	
Štuková omítka	5-10
Zdivo cihly svislé děrované	100
Štuková omítka	5-10

LEGENDA HMOT	
01 - STÁVAJÍCÍ FASÁDA - BRIZOLITOVÁ OMÍTKA	
03 - STÁVAJÍCÍ OKNA PLASTOVÁ, BARVA BILÁ - PONECHAT	
04 - STÁVAJÍCÍ VSTUPNÍ DVEŘE HLINÍKOVÉ, BARVA ANTRACIT - PONECHAT	
05 - STÁVAJÍCÍ PARAPET - ODSTRANIT	
16 - PLECHOVÁ KRYTINA NA STRÍŠCE NAD VCHODEM - ODSTRANIT, ODŘEZÁNÍ BOČNÍCH PŘESAHU	

AUTOR PROJEKTU	VYPRACOVAL	ZODP. PROJEKTANT		
Ing. Michal Maslák	Václav Běhálek	Ing. Adam Kernes		
INVESTOR: Město Bohumín Masarykova 158, Nový Bohumín, 735 81 Bohumín mob: 596 092 111, email: info@mubo.cz				
Zateplení bytových domů, Žižkova 127 a 178 K.Ú. Nový Bohumín, parc.č. 350/2 a 350/3				
SS - Půdorys 1.NP			FORMAT	5xA4 (860x297)
			DATUM	06/2020
			STUPEŇ	DUS+DOS
			Č.ZAKÁZKY	20-06-45
			MĚRÍTKO	1:50
			OBSLOUŽENÍ	D.1.1.02